

AJUNTAMENT DE  
MONTORNÈS DEL VALLÈS

TÍTOL:

MAPA DE CAPACITAT  
ACÚSTICA

NUCLI:

Nucli Urbà  
Polígons Industrials

DATA:

MAIG 2014

ESCALA:

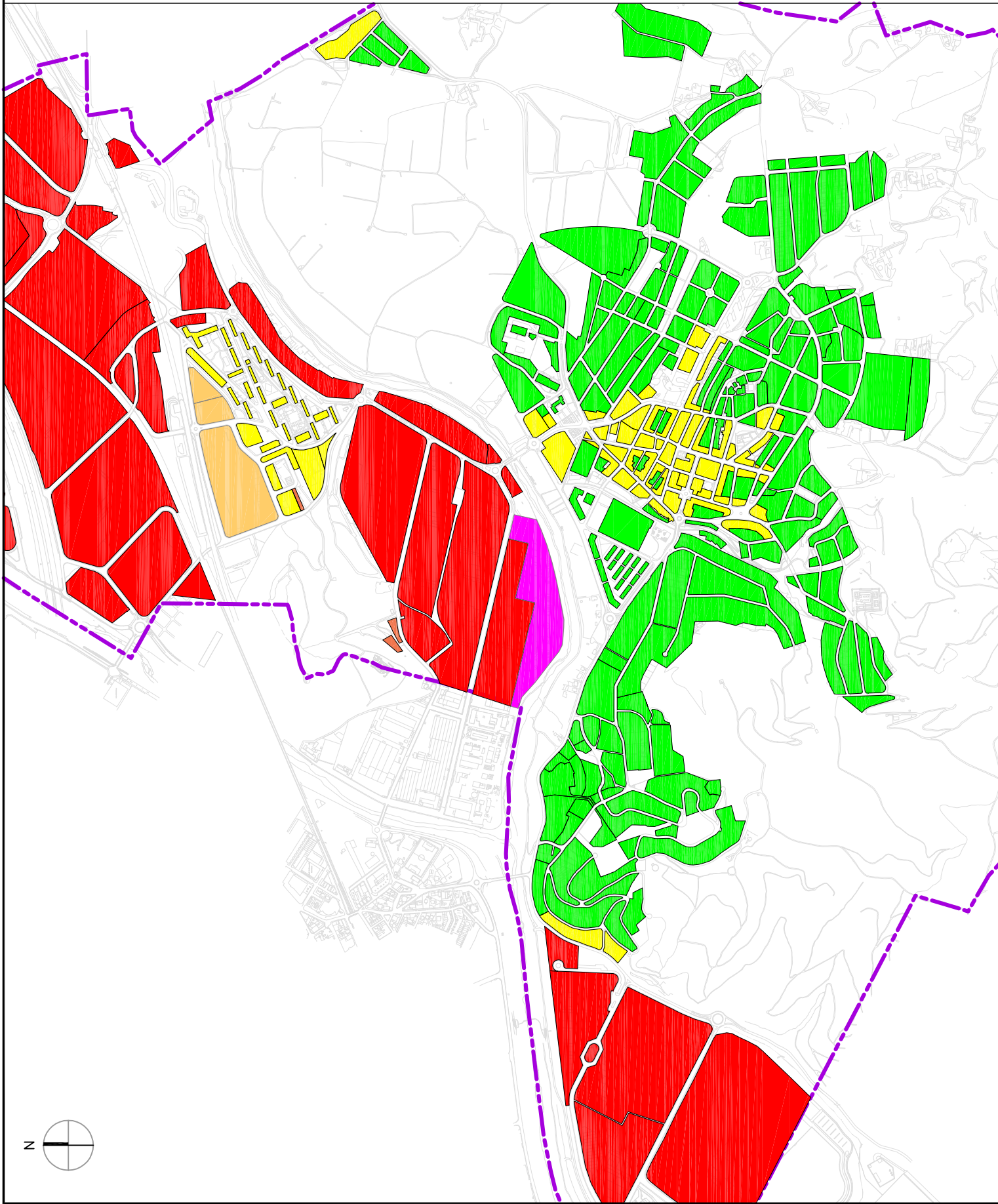
1:15.000

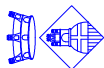
NÚMERO DE PLÀNOL

1 de 2

LLEGGENDA:

ZONES DE SENSIBILITAT  
ACÚSTICA





AJUNTAMENT DE  
MONTORNÈS DEL VALLÈS

TÍTOL:

MAPA DE CAPACITAT  
ACÚSTICA

NUCLI:

Nucli Urbà  
Polígons Industrials

DATA:

MAIG 2014

ESCALA:

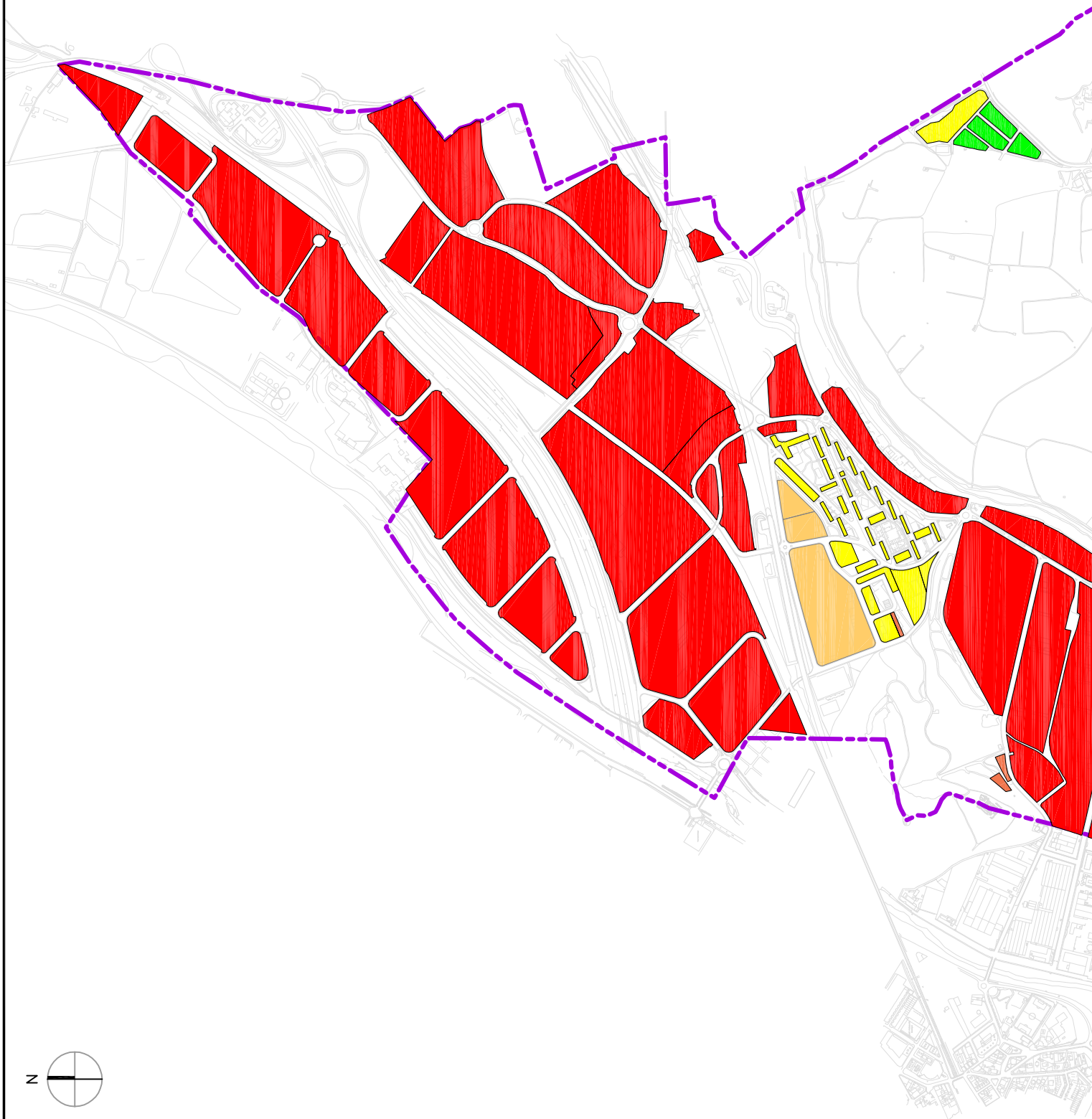
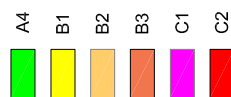
1:15.000

NÚMERO DE PLÀNOL

2 de 2

LLEGENDA:

ZONES DE SENSIBILITAT  
ACÚSTICA



**SOROLL. AMBIENT EXTERIOR. VALORS LÍMIT D'IMMISSIÓ: NIT (23 a 7h) – DIAVESPRE (7 a 23h), en dB(A)**

NORMATIVA CATALANA. Decret 176/2009, Decret 245/2005 i Llei 16/2002

Zona	Descripció de la zona	Valors objectiu (Annex A Reglament)		Valors límit infraestructures (Annex 1 i 2 de la Llei 16/2002) (*)		Valors límit activitats (L <sub>eq</sub> ) (Annex 3 Llei 16/2002)		Zona equivalent d'acord amb el RD 1367/2007 i la Llei 37/2003 (**)
		Zones existents	Zones noves	Existent	Noves	Existent	Noves	
A	A1	-	-	-	-	-	-	g) espais naturals
	A2	50 – 60	45 – 55	50 – 60	45 – 55	40 – 50	40 – 50	e) uso sanitario, docente y cultural
	A3	52 – 62	47 – 57	52 – 62	47 – 57	42 – 52	42 – 52	-
	A4	55 – 65	50 – 60	55 – 65	50 – 60	45 – 55	45 – 55	a) uso residencial
B	B1	55 – 65	55 – 65	55 – 65	55 – 65	50 – 60	50 – 60	-
	B2	60 – 70	55 – 65	60 – 70	55 – 65	50 – 60	50 – 60	d) uso terciario distinto a c)
	B3	55 – 65	55 – 65	55 – 65	55 – 65	55 – 65	50 – 60	-
C	C1	63 – 73	58 – 68	63 – 73	58 – 68	58 – 68	53 – 63	c) uso recreativo y espectáculos
	C2	65 – 75	60 – 70	65 – 75	60 – 70	60 – 70	55 – 65	b) uso industrial
	C3	-	-	-	-	-	-	f) Sistemas generales
Altres	Zona soroll	-	-	-	-	-	-	Z. de Servidumbres acústicas (art. 7 a 12 RD 1367/2007)
	ZAPE	-	-	-	-	-	-	≈ Zonas de protección acústica Especial (art. 25 Ley)
	ZEPOA	-	-	-	-	-	-	≈ Reservas de sonidos de origen natural (art. 21 Ley)

(\*) Els objectius de qualitat acústica per les infraestructures de la Generalitat s'han d'assolir abans del 31.12.2020 (Disposició transitòria Cinquena el D 176/2009).  
(\*\*) Tenir en compte que els valors límit d'activitats del RD 1367/2007 (els L<sub>eq</sub>) es calculen amb una metodologia diferent als establerts al Decret 176/2009 (els L<sub>eq</sub>).

Taula 1.1. Valors límit d'immissió en ambient exterior: Nit (23 a 7h) – Dia/Vespre (7-23h), en dB(A)