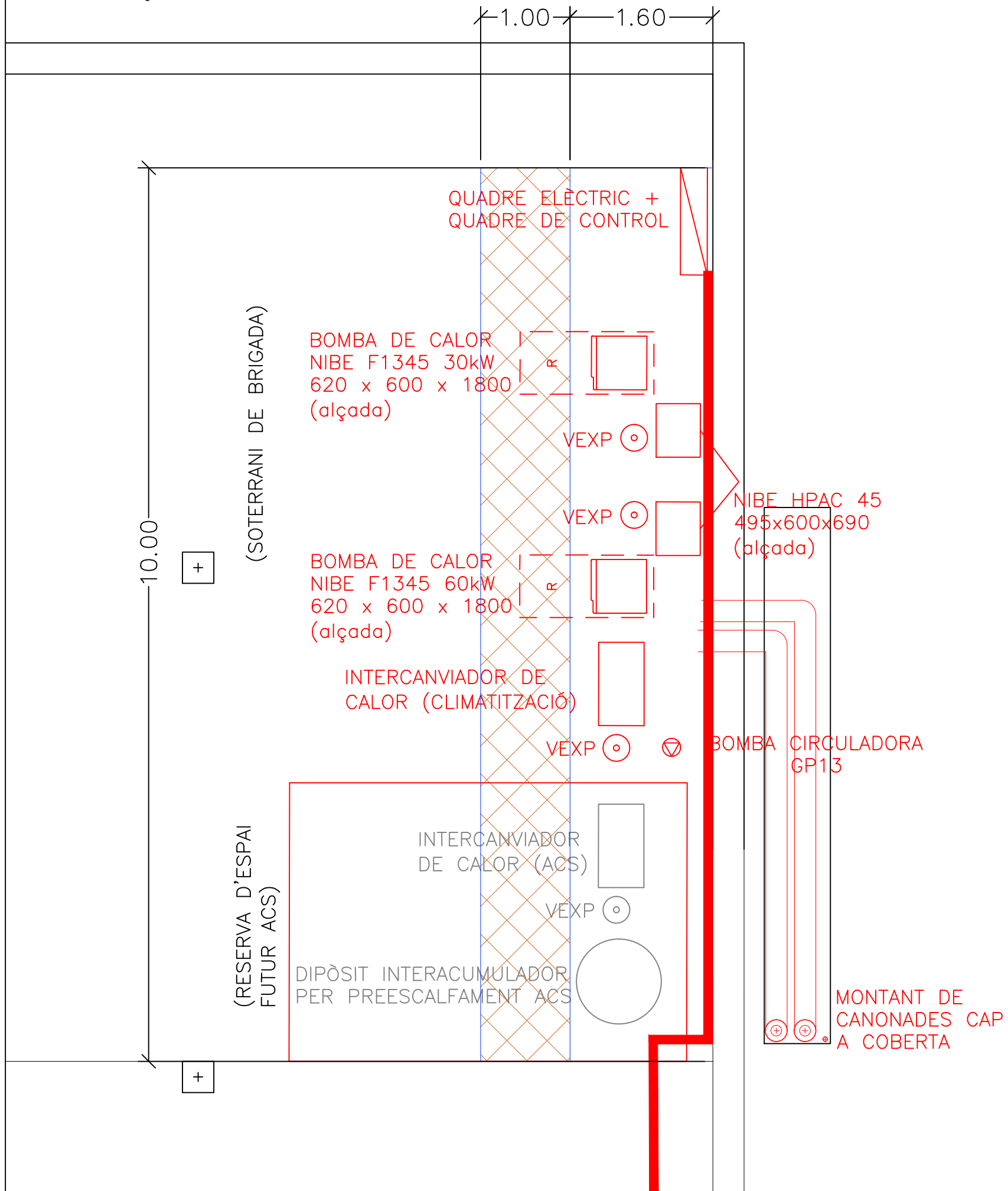


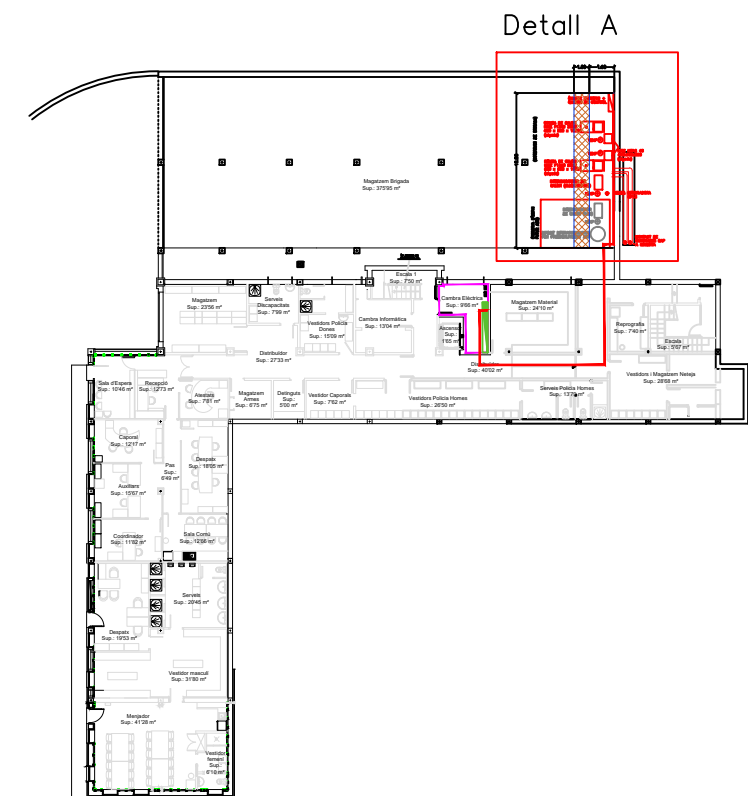
Detall A. Detall de la sala de màquines de geotèrmià al local de la brigada



BOMBA DE CALOR NIBE F1345

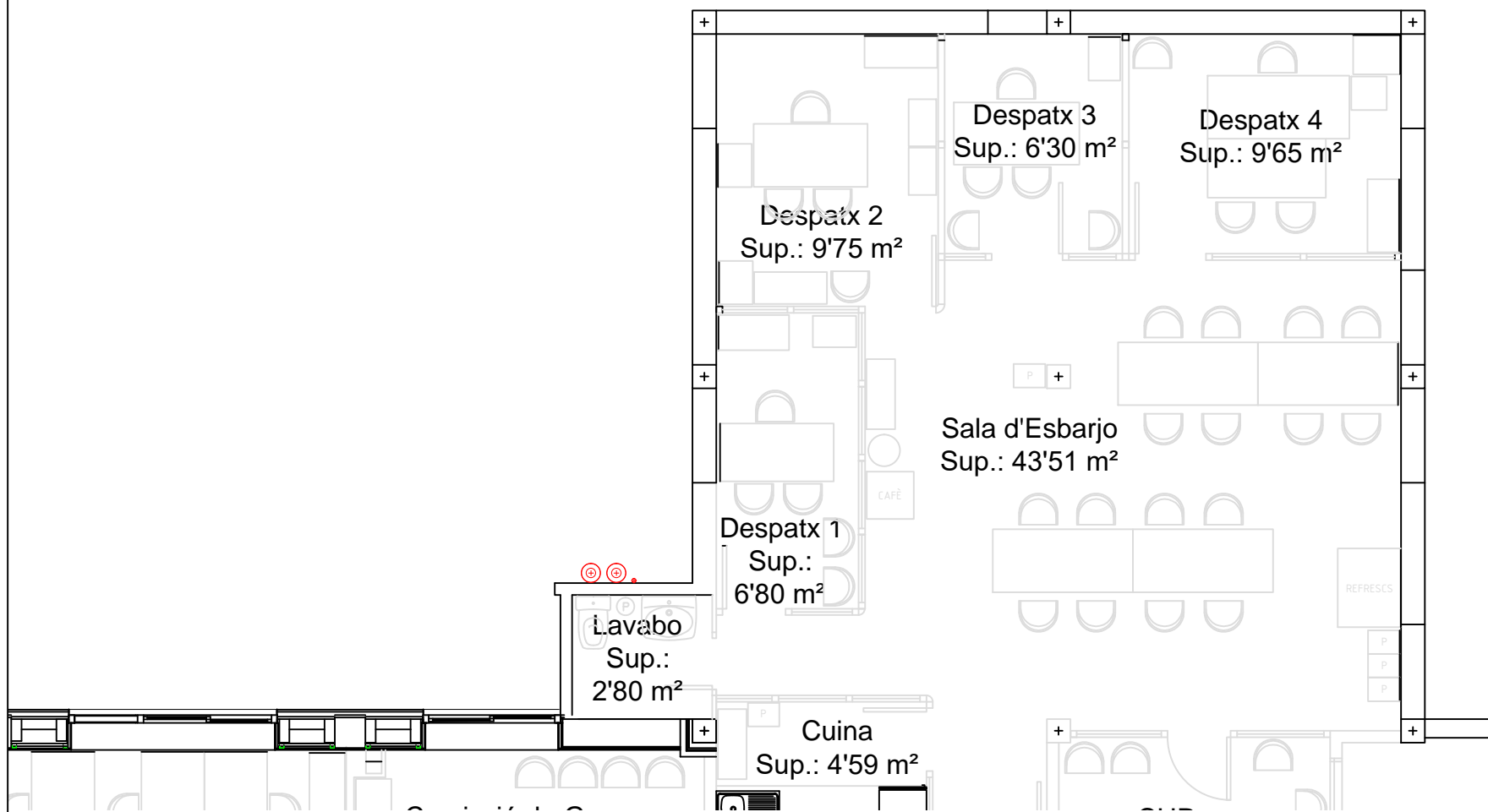


NIBE HPAC 45

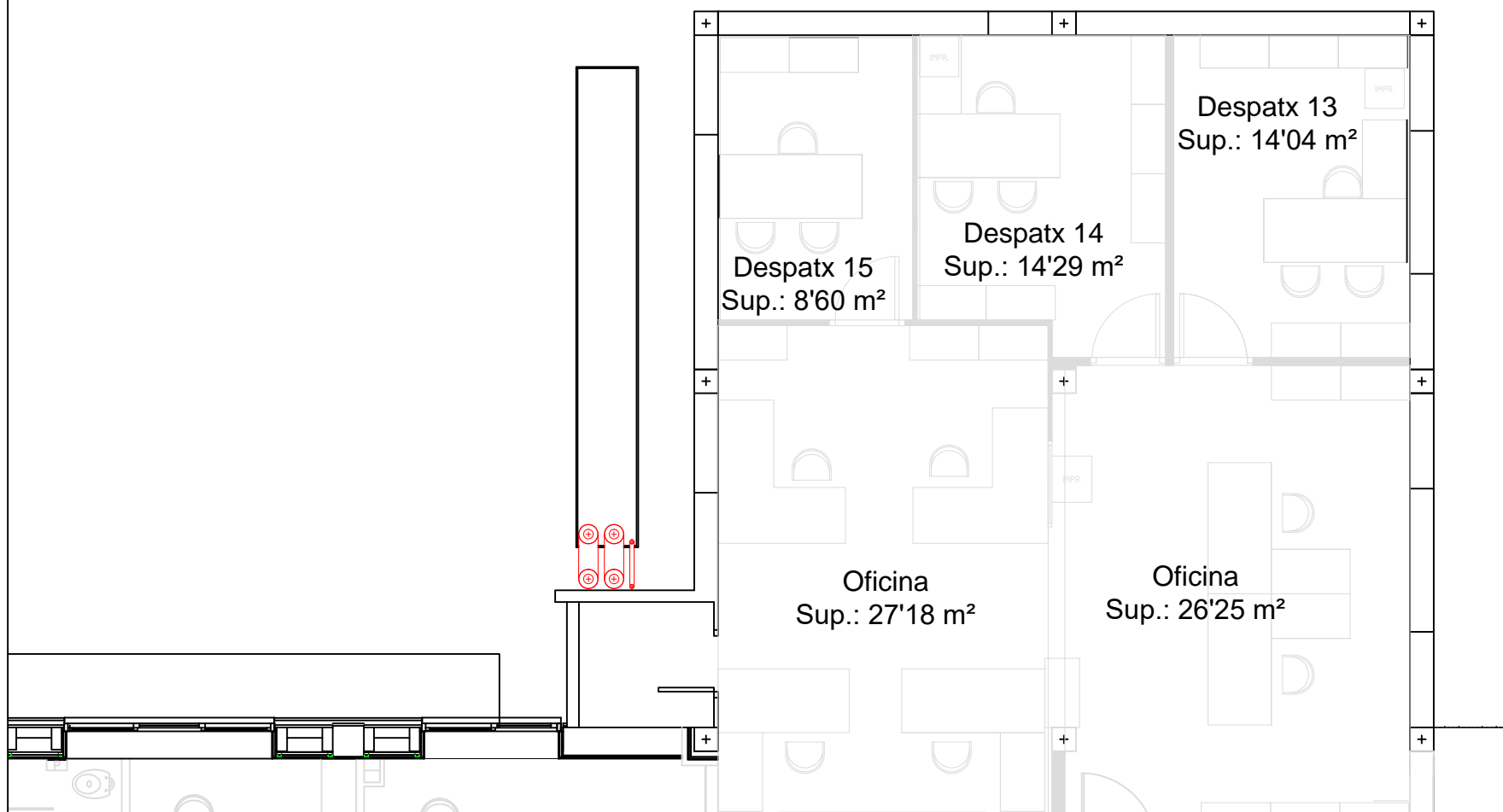


Revisió	Data	Concepte
Títol: INSTAL·LACIÓ GENERACIÓ CLIMATITZACIÓ. PLANTA SOTERRANI		
Projecte: 21_29_Geotèrmià Montornès		Client: Ajuntament Montornès
Autor: Maria Camero		Data: Gen. 2022 Escala: --
L'Enginyer Tècnic Industrial:		Format: A1-A3
Isaac Crivillés. CETIG 27.003		HC-02

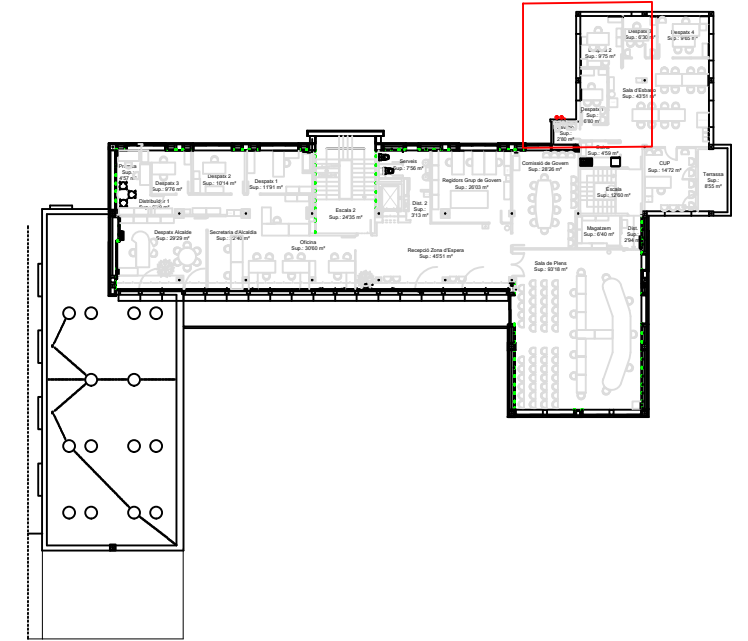
Detall B. Pas de PB a nivell P1



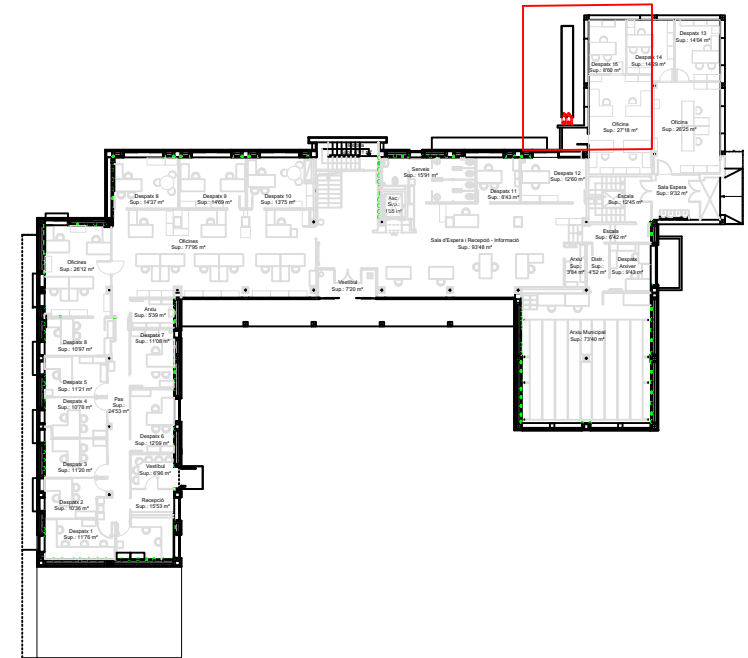
Detall A. Pas de Psoterrani a nivell PB




Detall B

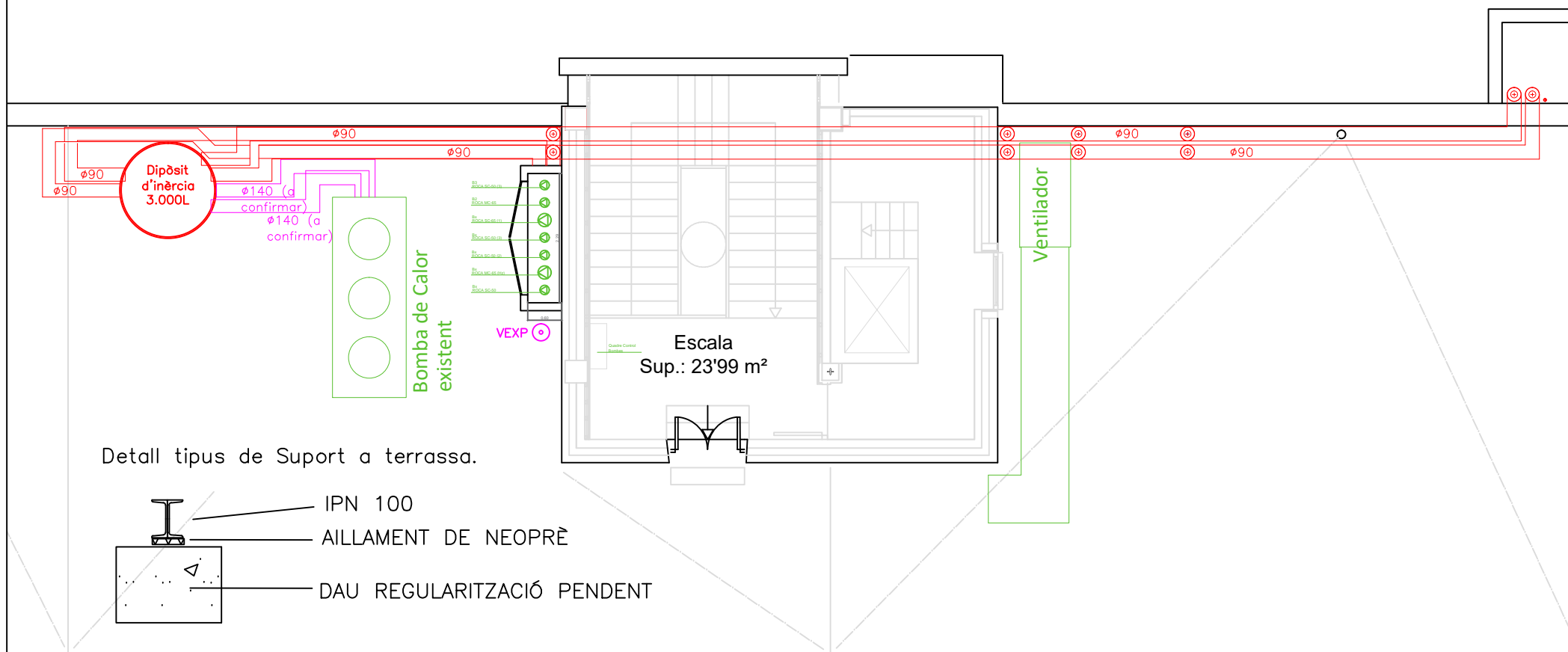


Detall A

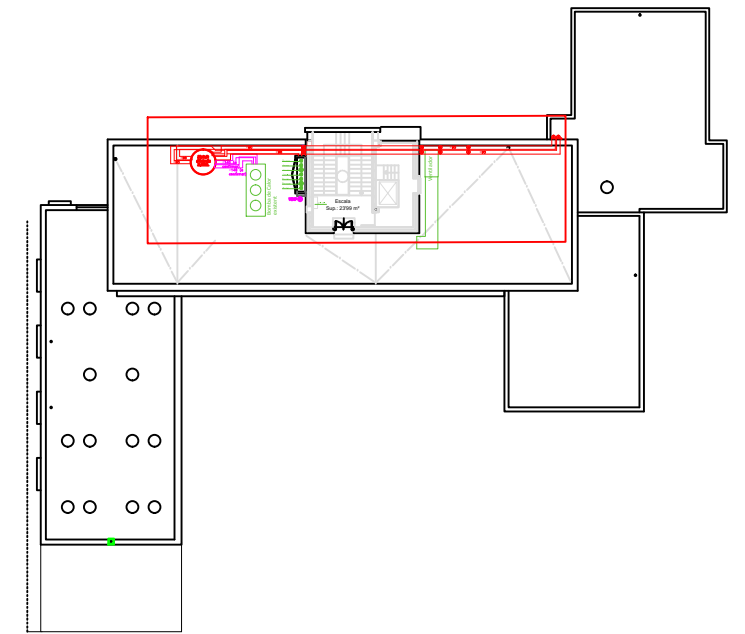


Revisió	Data	Concepte
Títol: INSTAL·LACIÓ GENERACIÓ CLIMATITZACIÓ. PAS SOTERRANI A P1		
Projecte: 21_29_Geotèrmia Montornès		Client: Ajuntament Montornès
Autor: Maria Camero		Data: Gen. 2022 Escala: --
 L'Enginyer Tècnic Industrial: Isaac Crivillés. CETIG 27.003		Format: A1-A3
		HC-03

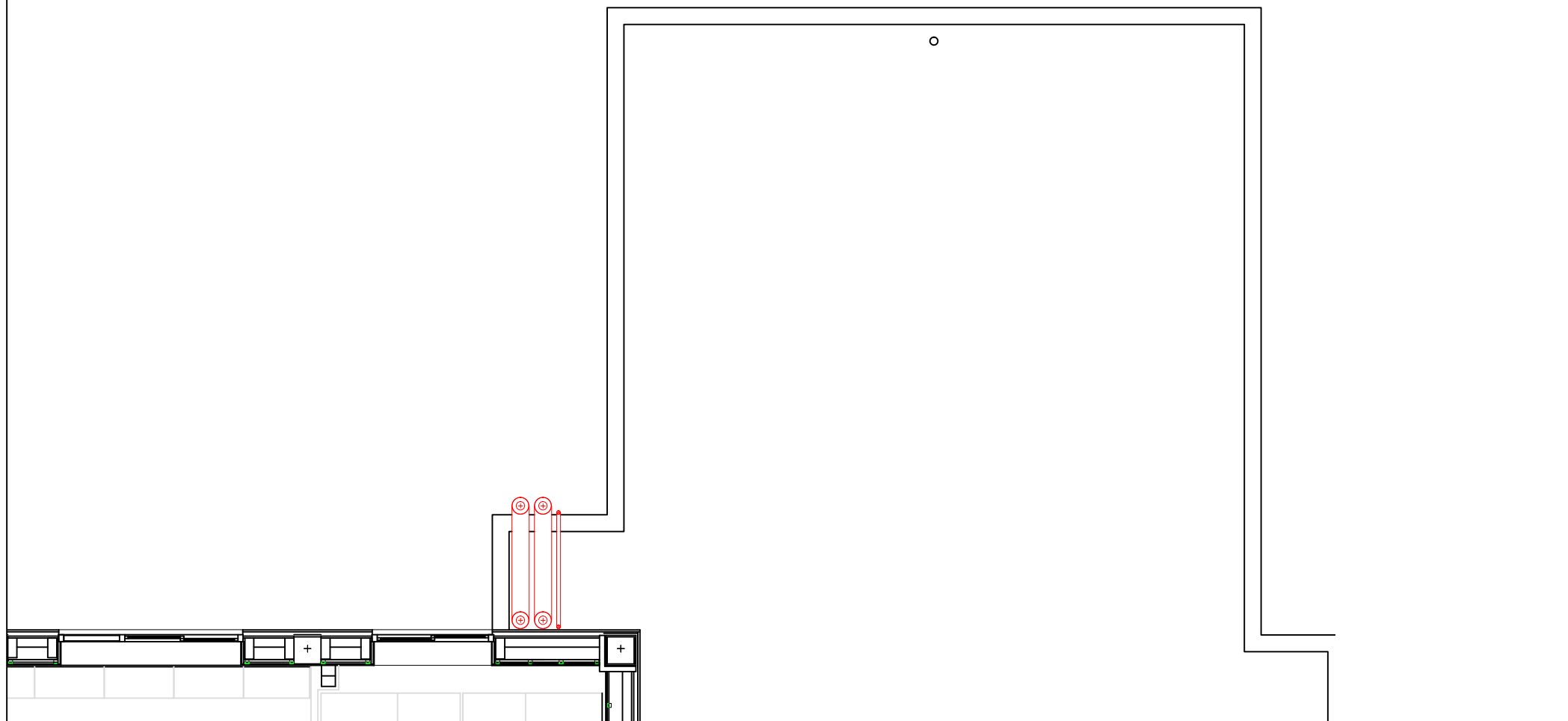
Detall B. Pas de PB a nivell P1



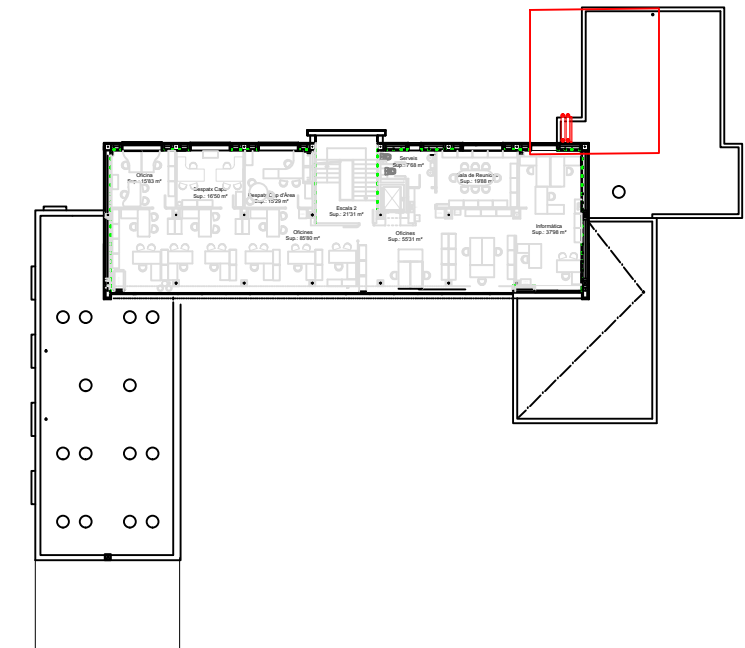
Detall B




Detall A. Pas de P1 a nivell P2



Detall A



Revisió	Data	Concepte
Títol: INSTAL·LACIÓ GENERACIÓ CLIMATITZACIÓ. PAS I LAYOUT P2 A TERRASSA		
Projecte: 21_29_Geotèrmia Montornès		Client: Ajuntament Montornès
Autor: Maria Camero		Data: Gen. 2022 Escala: --
 L'Enginyer Tècnic Industrial:		Format: A1-A3
Isaac Crivillés. CETIG 27.003		HC-04