

# Gaudeix de l'estiu!



**MONTORNÈS DEL VALLÈS**  
AJUNTAMENT

# Ideari del Casal

És una **proposta educativa**, el temps fora de l'escola continua educant.

Consta de tres itineraris:

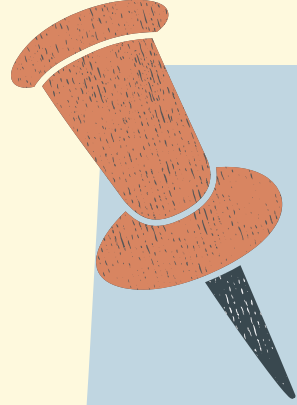
- Itinerari Infantil
- Itinerari primària esportiu
- Itinerari primària lleure educatiu

**Inclusiu**, permetent respectar els ritmes maduratsius de cada infant.

Valors comuns: **respecte, compartir, treball en equip, cooperació, resolució de conflictes i empatia. Jocs sa i saber perdre i saber guanyar.**

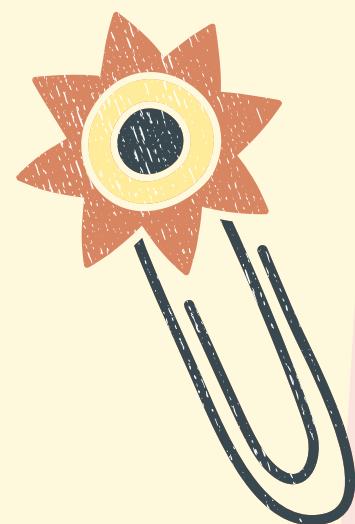
La proposta educativa tindrà present la **perspectiva de gènere**.





# Servei d'acompanyament





# En què consisteix aquest servei?



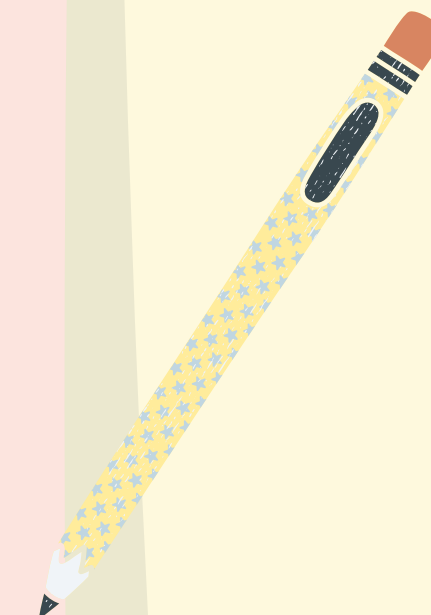
**Servei gratuït**



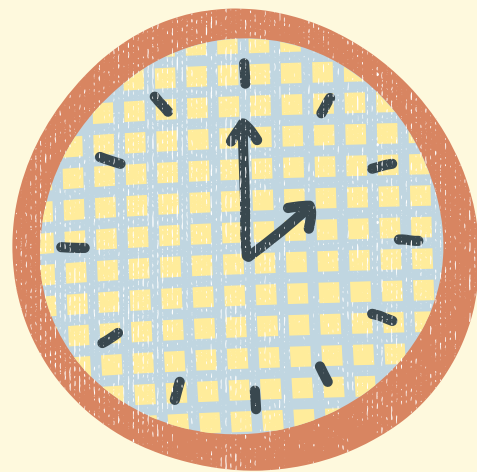
**Amb equip de  
monitors/es**



**Acompanyament  
educatiu**



# Horari del servei



## ANADA

8.30 h Organització al punt de trobada

8.35 h Sortida amb els infants

8.50 h Arribada amb els infants

## TORNADA

13.05 h Sortida amb els infants del centre

13.20 h Arribada amb infants al punt de trobada

# Per què un servei d'acompanyament a peu?

- Per promoure la **mobilitat sostenible** de tots els infants, animem a totes les famílies a venir a peu al Casal, visquin on visquin.
- Per fer del **carrer un entorn acollidor i formatiu** per als infants que hi transiten.
- La distància entre el punt de trobada i els espais on es desenvolupa el Casal de Vacances són **distàncies curtes** i similars a les que fa qualsevol infant d'altres barris.
- Serà un **espai cuidat i educatiu**, aprenem a ser vianant!
- En benefici de la **salut ambiental i la salut física** dels infants.
- Per facilitar la **conciliació**. Apropant el punt de trobada a diferents punts del municipi i ampliant l'horari d'entrada i de sortida.





# Recorreguts



- 1** Plaça de Pau Picasso
  - CEM Les Vernedes .....> 800 m (10 minuts caminant)
  - Escola Can Parera .....> 650 m (8 minuts caminant)
  
- 2** Torrent de Vinyes Velles
  - CEM Les Vernedes .....> 900 m (10 minuts caminant)
  - Escola Can Parera .....> 1000 m (13 minuts caminant)
  
- 3** Plaça de la Pèrgola
  - CEM Les Vernedes .....> 900 m (11 minuts caminant)
  - Escola Can Parera .....> 850 m (11 minuts caminant)

# Inscripció al servei



La inscripció al servei d'acompanyament es realitzarà durant el segon pas del procés d'inscripció al casal, quan feu la signatura i acreditació de documents:

Uns dies després d'haver completat el pas 1, rebreu un correu electrònic per signar els formularis de consentiment del Reglament de Protecció de Dades i altres, i adjuntar la documentació requerida.

A més a més, es demanarà per la necessitat d'utilitzar aquest servei d'acompanyament a peu i podreu seleccionar la localització del punt de trobada que necessiteu.

Les persones que hagin realitzat l'inscripció de forma presencial, i un cop finalitzat el període d'inscripcions, rebran una trucada per confirmar la necessitat o no d'ús d'aquest servei.





# MÉS INFORMACIÓ:

Itinerari infantil i lleure educatiu:

Centre Infantil Pintor Mir

☎ 671 001 527

✉ [infancia@montornes.cat](mailto:infancia@montornes.cat)

Itinerari esportiu:

CEM Les Vernedes

☎ 93 568 69 07

✉ [lesvernedescomplex@montornes.cat](mailto:lesvernedescomplex@montornes.cat)



**MONTORNÈS DEL VALLÈS**  
AJUNTAMENT