

Equipaments municipals

- 12.1 Elements bàsics
- 12.2 La marca
- 12.3 Aplicació senyalització exterior



ELEMENTS BÀSICS

Els elements bàsics per identificar els equipaments municipals són: la marca, el contenidor dels noms dels equipaments, l'escut, els colors i la tipografia per retolar els noms dels edificis més emblemàtics del municipi.

La marca



Contenidor noms equipaments



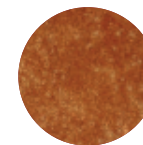
Versió escut corporatiu



Colors corporatius



Color simulació acer corten



Tipografia Myriad Pro Bold

A B C D F G

La marca per equipaments municipals està configurada per la inicial de lletra M de Montornès. En aquesta lletra es dibuixen els dos símbols més emblemàtics de la població: el Castell de Sant Miquel a la part esquerra i la Torre del Telègraf a la part dreta de la lletra.

L'ús d'aquesta marca queda restringida a la identificació dels equipaments municipals en forma de placa exterior dels edificis.

La marca



Versió color



Versió patrimoni (acer corten)



PLACA IDENTIFICATIVA

Les plaques identificatives dels equipaments municipals se situaran en un lloc visible de l'accés principal de l'edifici.

Mides:
997x440 mm

Escut:
blanc (negatiu)
mida ample, 88 mm

Textos:
blanc (en negatiu)
La mida dels noms dels equipaments dependrà de l'espai disponible de la seva placa contenidora. S'intentarà fer tan gran com sigui possible excepte per als noms llargs compostos, per a aquest darrer cas, vegeu l'exemple que es mostra en aquesta pàgina.

Tipus de material:
es recomana reproduir la placa en PVC en el cas de la versió color (granat i negre) i la M en simulació acer corten per a la versio patrimoni.

Exemple nom curt



Myriad Pro Bold, tot majúscules aliniat a l'esquerra

Exemple nom compost llarg



Myriad Pro Regular, tot majúscules aliniat a l'esquerra

Myriad Pro Bold, tot majúscules aliniat a l'esquerra



MONTORNÈS DEL VALLÈS
AJUNTAMENT