

# Papereria bàsica

- 5.1 Targeta personalitzada / responsable col·laborador / muda
- 5.2 Paper de carta externa / serveis de gestió
- 5.3 Sobre americà
- 5.4 Sobre bossa C5
- 5.5 Sobre bossa C4 / C4+
- 5.6 Carpeta dossier genèrica
- 5.7 Carpeta corporativa
- 5.8 Carpeta dossier àrees



# Papereria bàsica

## Targeta personalitzada / responsable col·laborador / muda

5.1

### TARGETA

#### Mides:

85 x 55 mm

#### Logotip:

granat corporatiu  
mida ample, 45 mm

#### Textos:

gris corporatiu

#### Tipus de paper:

cartolina blanca, 300 g

#### Mides tipogràfiques:

nom i cognoms, 9,5 punts  
càrrec / àrees i altres textos, 8 punts  
web, 16 punts

#### Característiques acabat:

es recomana laminar en acabat mat,  
per protegir la tinta de les dues cares  
de la targeta.



### PAPER DE CARTA EXTERNA

**Mides:**

DIN A4, 210 x 297 mm

**Logotip:**

granat corporatiu  
mida ample, 55 mm

**Textos:**

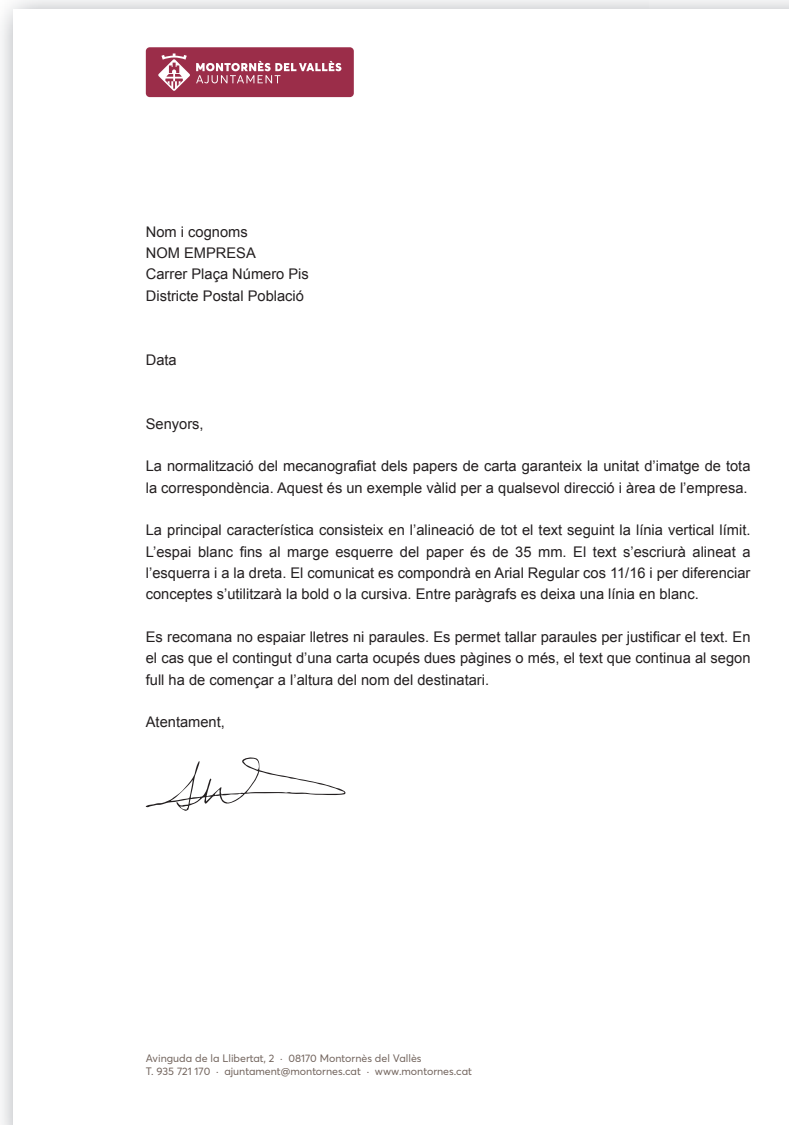
gris corporatiu

**Tipus de paper:**

offset blanc, 80 g

**Mides tipogràfiques:**

textos adreça, 8 punts



Exemple presentat al 50% de la mida original

### PAPER DE CARTA SERVEIS DE GESTIÓ

**Mides:**

DIN A4, 210 x 297 mm

**Logotip:**

negre corporatiu  
mida ample, 55 mm

**Textos:**

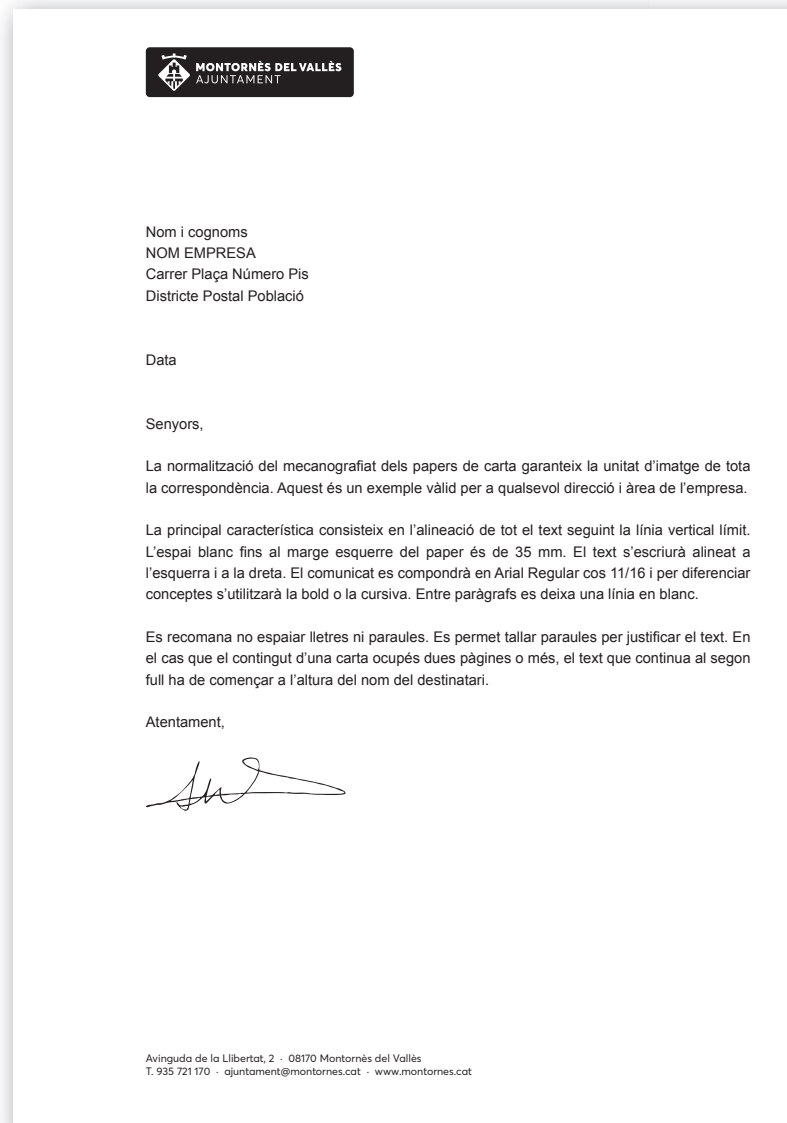
negre corporatiu

**Tipus de paper:**

offset blanc, 80 g

**Mides tipogràfiques:**

textos adreça, 8 punts



Exemple presentat al 50% de la mida original

### SOBRE AMERICÀ

**Mides:**

225 x 115 mm

**Logotip:**

granat corporatiu  
mida ample, 55 mm

**Textos:**

gris corporatiu

**Tipus de paper:**

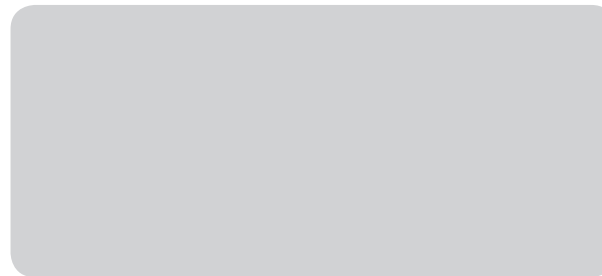
offset blanc, 110 g  
Autodex

**Mides tipogràfiques:**

adreça postal, 8 punts



Avinguda de la Llibertat, 2  
08170 Montornès del Vallès  
[www.montornes.cat](http://www.montornes.cat)



Avinguda de la Llibertat, 2  
08170 Montornès del Vallès  
[www.montornes.cat](http://www.montornes.cat)

Exemples presentats al 80% de la mida original

### SOBRE C5

**Mides:**

260 x 185 mm

**Logotip:**

granat corporatiu  
mida ample, 55 mm

**Textos:**

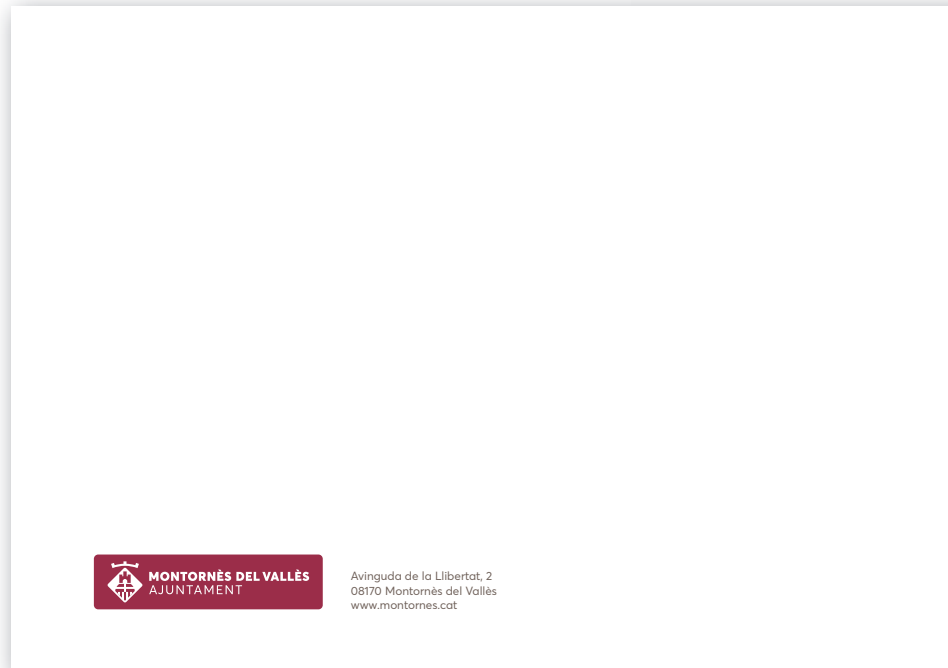
gris corporatiu

**Tipus de paper:**

offset blanc, 110 g  
Autodex

**Mides tipogràfiques:**

adreça postal, 8 punts



Exemple presentat al 55% de la mida original

### **SOBRE BOSSA C4**

**Mides:**

325 x 230 mm

**Logotip:**

granat corporatiu  
mida ample, 60 mm

**Textos:**

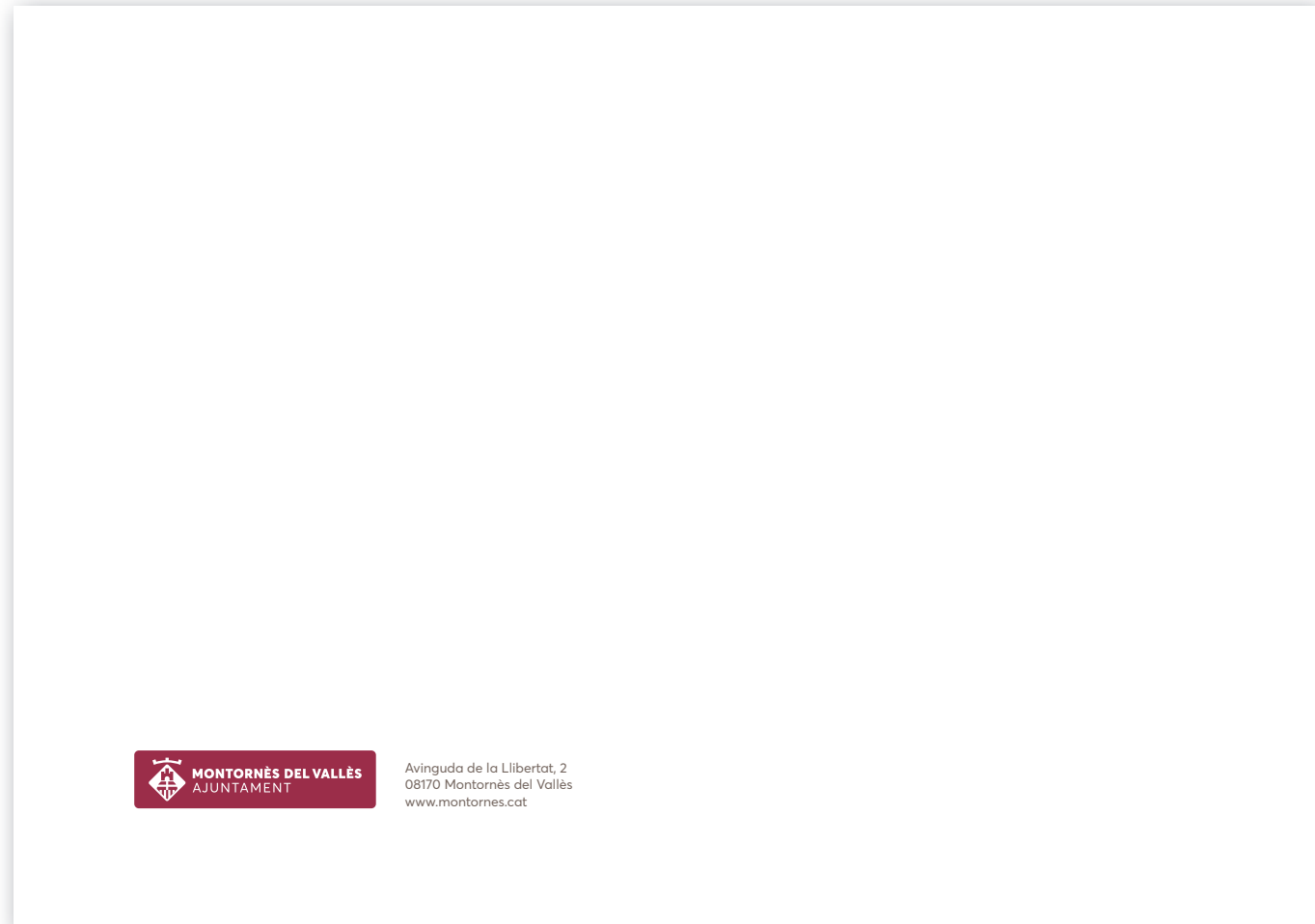
gris corporatiu

**Tipus de paper:**

offset blanc, 110 g  
Autodex

**Mides tipogràfiques:**

adreça postal, 9,5 punts



Exemples presentats al 55% de la mida original

### **SOBRE BOSSA C4+**

**Mides:**

350 x 250 mm

**Logotip:**

granat corporatiu  
mida ample, 60 mm

**Textos:**

gris corporatiu

**Tipus de paper:**

offset blanc, 110 g  
Autodex

**Mides tipogràfiques:**

adreça postal, 9,5 punts



Avinguda de la Llibertat, 2  
08170 Montornès del Vallès  
[www.montornes.cat](http://www.montornes.cat)

Exemples presentats al 55% de la mida original



# Papereria bàsica

## Carpeta dossier genèrica

5.6

### CARPETA DOSSIER GENÈRICA

Per contenir documents DIN A4 i inferiors.  
Versió simple sense solapes.

**Mides:**

220 x 315 mm (format tancat)

**Logotip:**

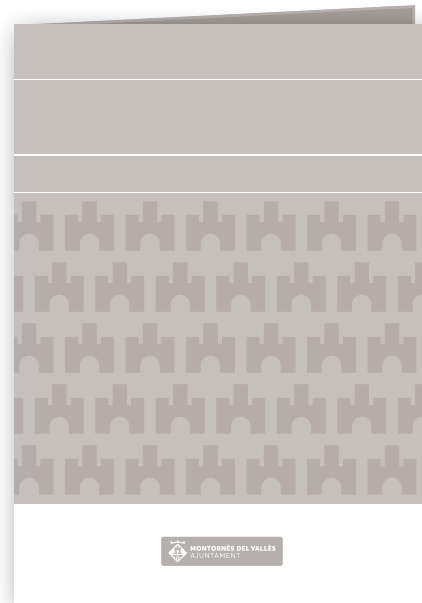
gris corporatiu  
mida ample, 65 mm

**Tipus de paper:**

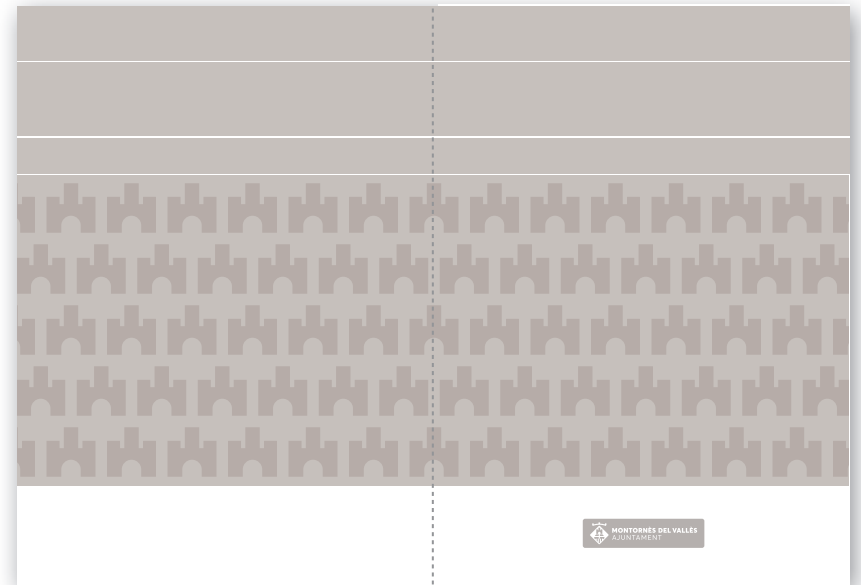
es recomana imprimir la carpeta sobre cartolina estucada de 370 g. Es recomana laminar en acabat mat per protegir la tinta exterior i interior. En cas contrari, caldrà aplicar vernís de protecció.

**Tintes:**

el fons de la carpeta interior i exterior s'imprimeix en el gris corporatiu. La part fosca representada en aquests exemples s'imprimeixen en gris corporatiu al 100%. Una altra opció és l'acabat UVI brillant.



carpeta tancada



contraportada

portada

# Papereria bàsica

## Carpeta corporativa

5.7

### CARPETA CORPORATIVA

Per contenir documents DIN A4 i inferiors.  
Versió simple o amb solapes.

**Mides:**

220 x 315 mm (format tancat)

**Logotip:**

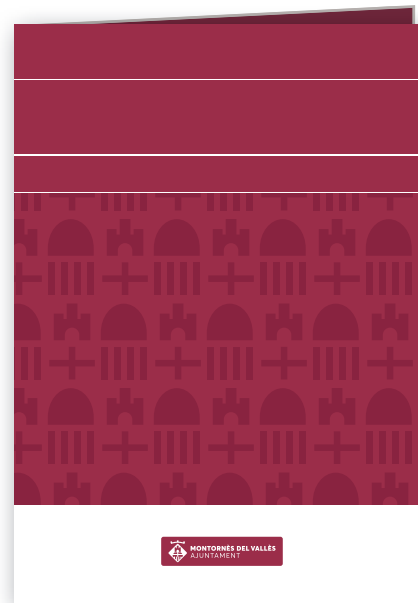
granat corporatiu  
mida ample, 65 mm

**Tipus de paper:**

es recomana imprimir la carpeta sobre cartolina estucada de 370 g. Cal laminar en acabat mat per protegir la tinta exterior i interior.

**Tintes:**

el fons de la carpeta interior i exterior s'imprimeix en el granat corporatiu. En la part fosca representada (motiu gràfic segons els exemples que es mostren), s'aplicarà UVI brillant.



carpeta tancada



contraportada

portada



carpeta amb solapes desplegada

# Papereria bàsica

## Carpeta dossier àrees

5.8

### CARPETA DOSSIER ÀREES

Per contenir documents DIN A4 i inferiors.  
Versió simple sense solapes.

**Mides:**

220 x 320 mm (format tancat)

**Logotip:**

blanc (negatiu)

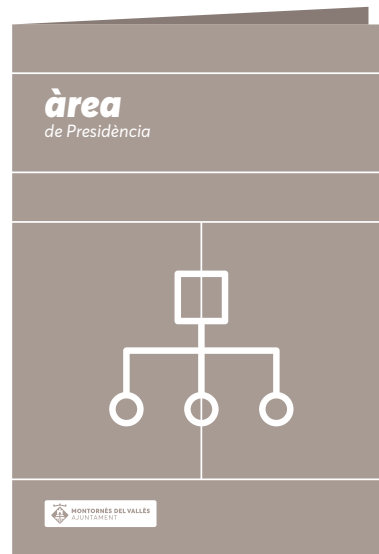
mida ample, 65 mm

**Textos:**

blanc (negatiu)

**Tipus de paper:**

es recomana imprimir la carpeta sobre cartolina estucada de 370 g. Cal laminar en acabat mat per protegir la tinta exterior i interior.





**MONTORNÈS DEL VALLÈS**  
AJUNTAMENT